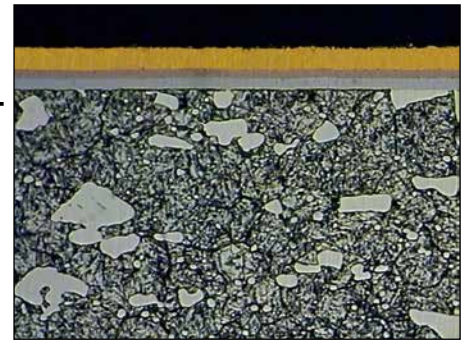


## CVD-Sandwich-Beschichtung

### Technische Daten:

Schichtwerkstoff:	Titancarbid- Titancarbonitrid- Titannitrid
Schichtfarbe:	dunkelgold
Schichtstärke:	6-9 µm
Mikrohärte:	ca. 2.400-3.500 HV (je nach Schicht- komponente)
Behandlungstemp.:	ca. 1.000°C



### Allgemeine Eigenschaften:

- Höchste Haftfestigkeit
- Hoher Verschleißwiderstand
- Niedriger Reibungskoeffizient

### Vorteile:

- Erhöhung der Standzeiten
- Verminderung der Stillstandzeiten
- Vermeidung von abrasivem und adhäsivem Verschleiß
- Reduzierung von Schmiermitteln

### Anwendungsbereiche:

- Werkzeuge mit adhäsivem Verschleiß
- Kaltumformung von Austeniten, verzinkten Blechen
- Getriebeteile für Pumpen (Wellen, Räder)
- Spritzdüsen der Kunststoffverarbeitung